

FLORAMITE

TEGEN SPINT IN DE BLOEMISTERIJ EN BOOMKWEKERIJ

Wat is Floramite?

Floramite 240SC is een bijzonder effectief en selectief werkend middel tegen spint. Floramite heeft een toelating in de teelt van bloemisterijgewassen, boomkwekerijgewassen, vaste planten en containerplanten. Telers beschikken hiermee over een zeer gewenst nieuw acaricide. Floramite is zacht voor het gewas en volledig veilig voor nuttige insecten en mijten. Het product betekent een doorbraak in de geïntegreerde teeltsystemen in sierteeltsector.



Floramite is een vloeibaar product en geformuleerd als een suspensieconcentraat (SC) met 240 g a.i./l bifenazate. De actieve stof van Floramite heeft een zeer gunstig milieuprofiel. Het product wordt snel afgebroken in water en grond. In water met pH5 is de halfwaardetijd 5,5 dag en in water van pH7 is deze minder dan 1 dag. In de grond is de halfwaardetijd minder dan 0,5 dag.

Wat doet Floramite?

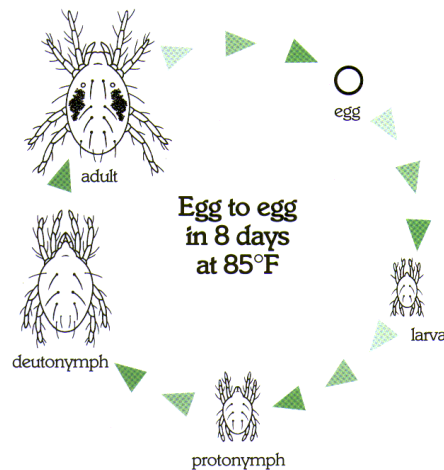
In het zenuwstelsel van mijten werkt bifenazate als een GABA (gamma-amino boterzuur) antagonist bij de prikkeloverdracht van de zenuw naar de spier. De werking van bifenazate resulteert in een overactivering van het zenuwstelsel. Mijten die zijn bespoten met bifenazate worden na ongeveer 3 uur overmatig actief en voeden zich niet meer. Hierna nemen de bewegingen langzamerhand af. Het uiteindelijke effect is na 3 tot 4 dagen bereikt.

Het werkingsmechanisme van bifenazate is uniek binnen de groep van acariciden. Hoewel de zenuwstelsels van insecten en mijten veel overeenkomsten vertonen, heeft bifenazate geen neveneffecten op insecten.

Bestrijdt alle stadia van bonen- en anjerspintmijt

Floramite heeft een uitstekende werking op bonenspintmijt (*Tetranychus urticae*) en anjerspintmijt (*Tetranychus cinnabarinus*). Ook werkt Floramite goed tegen ananasmijt (*Stenotarsonemus ananas*) en cyclamenmijt (*Stenotarsonemus pallidus*).

Floramite werkt voornamelijk via contact. Het middel heeft een residuele werking op het blad van ongeveer 3 weken. Floramite werkt op alle stadia van bonen- en anjerspintmijten (eieren, larven, nymfen en volwassenen). De werking op larven- en nymfenstadia is het sterkst. De levenscyclus van spintmijt kan zeer snel verlopen. In de praktijk zijn veelal alle stadia van spint aanwezig, zodat een goede bestrijding van de hele levenscyclus grote voordelen biedt.



Goed raken essentieel

Floramite is een echt contactmiddel en heeft geen enkele systemische of translaminaire werking. Een goede toepassingstechniek en voldoende spuitvloeistof zijn van groot belang om een volledige bedekking te krijgen van zowel de boven- als onderzijde van het blad. 'Onderdoor' spuiten is essentieel. In de teelt van rozen kan er, ondanks het ingebogen gewas, toch een goede bedekking van de onderzijde van het blad worden bereikt mits gebruik wordt gemaakt van goed afgestelde spuitapparatuur (eventueel met luchtondersteuning) en voldoende water. In de teelt van chrysanten kan Floramite goed worden toegepast totdat het gewas gesloten is. Pas Floramite toe op het moment dat de spintmijt het meest actief is, namelijk 's morgens of zo laat mogelijk op de dag

Doseren

Floramite breekt snel af in water met een hoge pH. Gebruik bijvoorkeur leidingwater. Dit is het meest stabiel. Als het water een hoge pH heeft, is het aan te raden eerst de gevulde spuittank aan te zuren tot een pH van 5-7 alvorens de gewenste hoeveelheid Floramite toe te voegen. De dosering van Floramite is 0,04% (40 ml/100 l water).

Aanzuren kan het beste met waterconditioneringsmiddelen. Waterconditioneringsmiddelen verlagen de pH en de hardheid van het water en zorgen ervoor dat de aangemaakte spuitvloeistof langer stabiel blijft. De volgende waterconditioneringsmiddelen zijn met Floramite getest: X-Change, Easi-mix en Intake.

Uit de test blijkt dat Intake niet is te gebruiken met Floramite. Er ontstaan vlokken in de spuitvloeistof waardoor de effectiviteit hoogstwaarschijnlijk negatief wordt beïnvloed. Ook blijkt Easi-mix alleen met Floramite te combineren als éérs Floramite en dan Easi-mix aan de spuitvloeistof wordt toegevoegd.

Advies waterconditioneringsmiddelen met Floramite:

- Intake is niet te combineren met Floramite
- Easi-mix kan worden toegepast mits éérs Floramite in de tank wordt gegoten en vervolgens Easi-mix.
- X-Change en Floramite zijn perfect te combineren

Zacht voor het gewas

In alle proeven die in Nederland zijn uitgevoerd voor de ontwikkeling van Floramite is gebleken dat het middel veilig is voor het gewas en geen zichtbaar residu achterlaat. Veel gewassen zijn hierbij getest en Floramite blijkt gedurende het gehele seizoen schadevrij toegepast te kunnen worden. Er is onder andere getest in rozen, anjers, Alstroemeria, Gerbera, Hedera, potroos, Hibiscus, Croton en Ficus. Ervaringen in onder andere de USA en andere Europese landen onderschrijven de gewasveiligheid.

Veilig voor nuttige insecten en mijten

Floramite is veilig voor alle bekende natuurlijke vijanden die op dit moment in Nederland gebruikt worden voor de biologische bestrijding.

Past uitstekend in geïntegreerde bestrijding

Floramite is bij uitstek geschikt als correctiemiddel in biologische bestrijding met de roofmijten *Amblyseius californicus* en *Phytoseiulus persimilis* en de galmug *Feltiella acarisuga*. Het product heeft zich de afgelopen jaren bewezen in praktijkproeven met geïntegreerde bestrijding in onder andere roos en Gerbera. Met Floramite is de mogelijkheid van geïntegreerde bestrijding in de sierteelt sterk vergroot.

Partner in resistentie management

Floramite behoort tot de nieuwe chemische groep van carbazaten. Er is geen kruisresistentie bekend met andere acariciden. Met de komst van het middel is er voor Nederland eindelijk een nieuwe chemische groep beschikbaar gekomen in het spintbestrijdingsschema. Floramite is hiermee een belangrijke partner in het resistentie management programma voor het behoud van de huidige middelen.

Afwisselen

Zoals vrijwel alle spintbestrijdingsmiddelen is ook Floramite gevoelig voor resistentie. Hiervoor is een strategie ontwikkeld dat past in het resistentie management programma voor het behoud van alle toegelaten spintbestrijdingsmiddelen. Het advies voor Floramite is om het middel in een blok van maximaal 2 bespuitingen toe te passen met een interval van één week. Wissel na een Floramite blok af met tenminste twee blokken van middelen uit verschillende chemische groepen. Pas maximaal 2 Floramite blokken per jaar toe.

Kenmerken

- effectief op alle stadia

- selectief voor natuurlijke vijanden, hommels en bijen
- zacht voor het gewas
- maximaal effect na 3-4 dagen
- geen hinderlijk residu
- geen kruisresistentie met andere middelen
- contactwerking, dus met veel water toepassen

Onze gebruikadviezen, zowel mondeling als schriftelijk, berusten op beste kennis van zaken op dit moment. Het is niet mogelijk uitgaande van deze mededeling aansprakelijkheid te accepteren voor toepassing of gebruik, aangezien wij geen controle kunnen uitoefenen op opslag, transport, toepassing en gebruik van door ons geleverde goederen.

Lees voor gebruik de aanwijzingen op de verpakking.