



Na persen en zuiveren resteert pure, natuurlijke muntolie als grondstof voor **Biox-M**<sup>®</sup>.



Muntplanten worden al eeuwen geteeld vanwege de waardevolle, aromatische muntolie.

# biox-m<sup>®</sup>

## BLIJF KIEMEN DE BAAS

### NATUURLIJKE OORSPRONG



**Biox-M**<sup>®</sup> is toegelaten in zowel de gangbare als de biologische (SKAL) teelt.

Muntolie wordt gebruikt in veel dagelijkse producten.

**Biox-M**<sup>®</sup> is een natuurlijk product zonder MRL.

voor

na

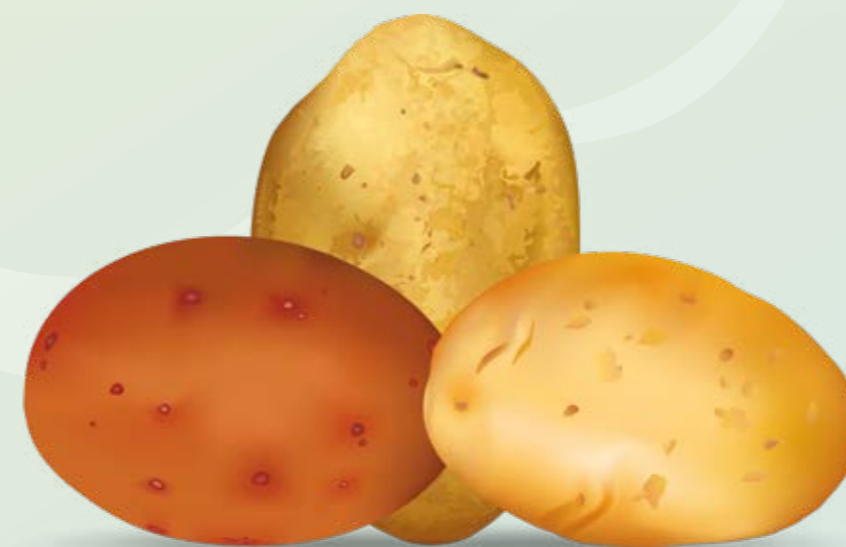


**Biox-M**<sup>®</sup> heeft op jonge kiempjes (witte puntjes) een direct verbrandingseffect. De puntjes worden zwart en sterven af.



Pas **Biox-M**<sup>®</sup> toe zodra de eerste witte puntjes op de knollen verschijnen.

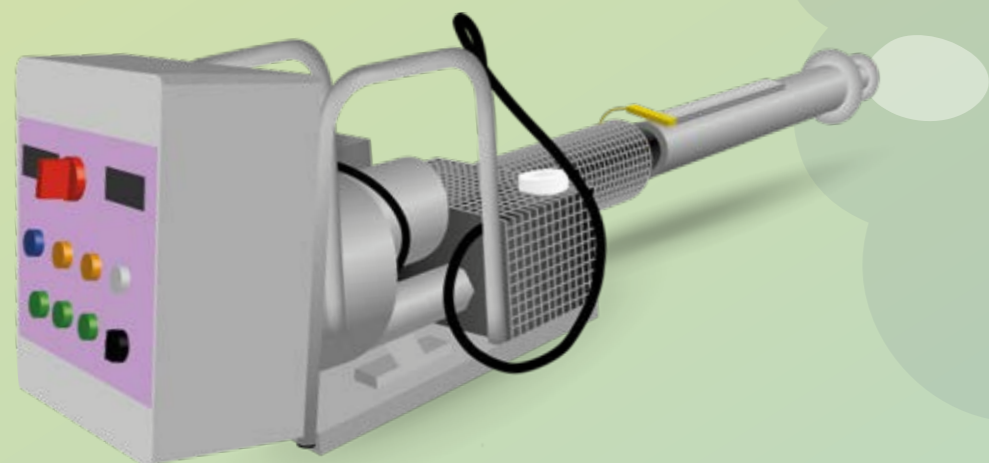
### PREVENTIEVE EN CURATIEVE WERKING



**Biox-M**<sup>®</sup> is geschikt voor alle rassen consumptie- en zetmeelaardappelen.



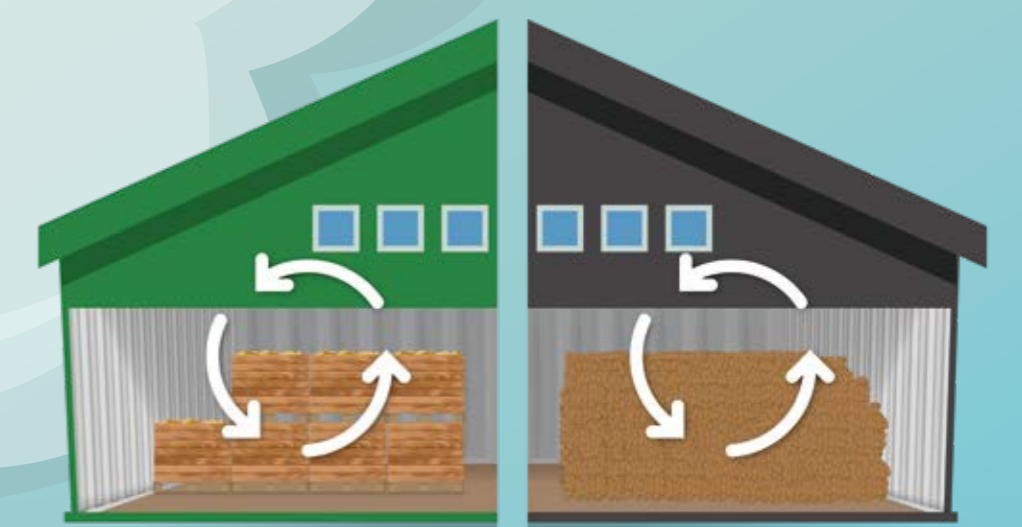
Grotere kiemen worden met een verhoogde dosering vernietigd.



Gebruik uitsluitend professionele thermische nevelapparatuur, zoals de Synofog, Electrofog, Cropfog of Hotfog Resonator.



**Biox-M**<sup>®</sup> is geschikt voor toepassing in alle schuurtypen en opslagmethoden voor aardappelen.



De microdruppeltjes met zuivere muntolie verspreiden zich goed door de partij (kist en bulk).

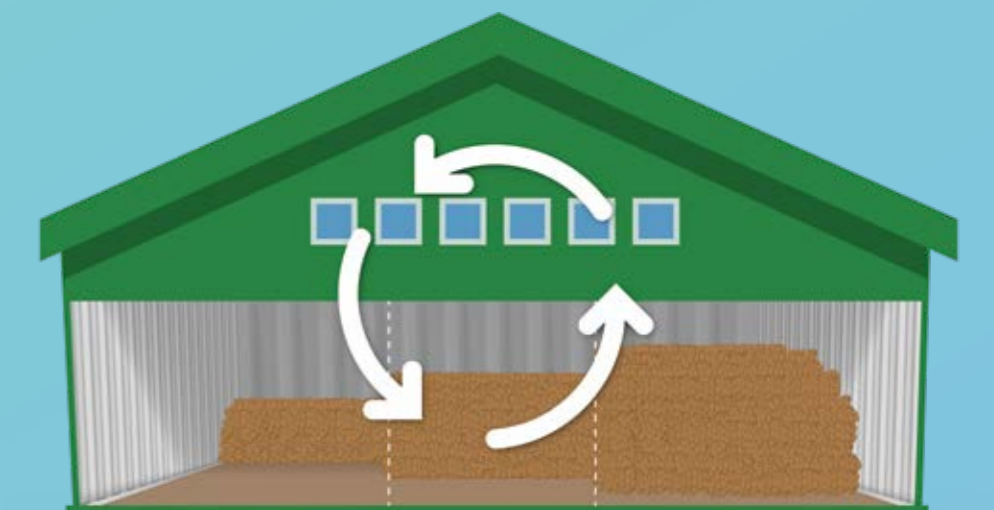


Schuur na toepassing 48 uur gesloten houden.

### FLEXIBEL VOOR ALLE BEWAAROMSTANDIGHEDEN



Na toepassing blijft de bewaarruimte geschikt voor opslag van andere producten.



Ook inzetbaar in bewaarruimtes die gedeeltelijk zijn gevuld.



De wachtermijn voor uitschuren na de laatste toepassing bedraagt 12 dagen.



GEBRUIK GEWASBESCHERMINGSMIDDELEN VEILIG. LEES VOOR GEBRUIK EERST HET ETIKET EN DE PRODUCTINFORMATIE.

