

Protectie Glasgroenten

Technische productinformatie voor effectieve gewasbescherming

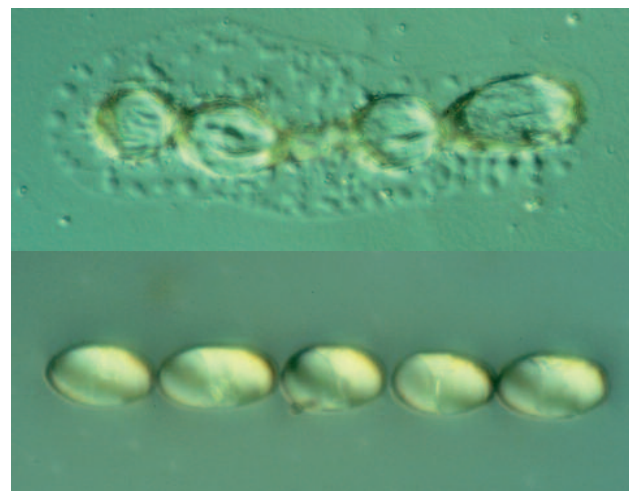
De effectieve, groene aanpak van echte meeldauw



Karma is een voor vruchtgroenten onder glas nieuw en effectief middel tegen echte meeldauw. Het is een middel van natuurlijke oorsprong (GNO) op basis van kaliumwaterstofcarbonaat, geformuleerd als spuitpoeder (85% SP) met uitvloeiers en hechters. Karma laat geen residu achter en resistentie is niet te verwachten. In andere gewassen zijn al meerdere jaren goede ervaringen opgedaan. Nu kunnen ook telers van tomaat, komkommer, paprika, courgette, aubergine en augurk profiteren van de bewezen werking.

Werking

Karma is een contactmiddel met zowel een preventieve als curatieve werking. Schimmelsporen en -draden die in contact komen met de werkzame stof verschrompelen door osmotische druk, pH-verandering en inwerking van bicarbonaat ionen. De schimmeldraden en -sporen drogen hierdoor snel uit. Zelfs na jarenlang gebruik hebben schimmels geen resistentie opgebouwd tegen kaliumwaterstofcarbonaat. Karma laat geen residu achter op de vruchten en past daarom perfect in residuarme en residuvrije teeltwijzen.



Behandeld versus onbehandeld. De verschrompelde sporen op de bovenste foto onderstrepen de krachtige werking van Karma. (Foto's: Dr. Ken Horst, H&I Agritech, Inc.)

Toepassing en dosering

Karma heeft geen systemische werking. Een goede verdeling van het middel over het blad is daarom cruciaal voor een goede werking. Pas Karma altijd toe in de aanbevolen concentratie met schone,



goed afgestelde spuitapparatuur.

Gebruik bij een solobespuiting de maximaal toegestane dosering van 3 kg/ha in een concentratie van 0,2 - 0,3%. Pas bij gecombineerd spuiten (tankmix) met een ander middel de lagere concentratie toe van 0,2%.

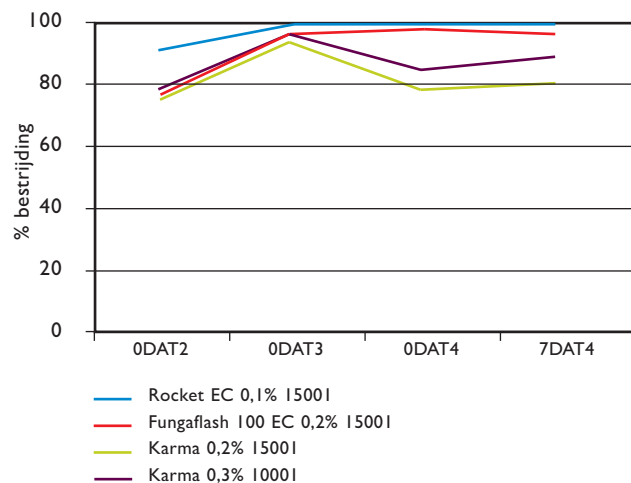
Een hoge pH is noodzakelijk voor een goede effectiviteit, zuur de spuitoplossing dus niet aan. Vermijd toepassing op gewassen die bloot staan aan stress. Deze aanbeveling geldt overigens voor alle gewasbeschermingsmiddelen.

Pas Karma maximaal 4 keer achtereenvolgens toe met intervallen van 7 dagen. Het totaal aantal toepassingen per jaar is 8. De veiligheidstermijn bedraagt 1 dag.

Integreerbaarheid

Karma is veilig toe te passen in een geïntegreerde teelt. Er zijn geen negatieve effecten op roofwantsen, zoals Macrolophus. Het effect op roofmijten is klein. Gebruik maximaal 0,2% Karma wanneer de biologische bestrijders in opbouw zijn of als de biologische bestrijders het lastig hebben.

Meeldauwproef tomaat Honselersdijk 2016



Advies

- Dosering: 0,2% - 0,3%, maximaal 3 kg/ha
- Pas toe met een interval van 7 dagen
- Veiligheidstermijn: 1 dag
- Na 4 toepassingen afwisselen met andere middelen
- Maximaal 8 toepassingen per jaar
- Niet aanzuren
- Voer bij geen ervaring eerst een proefbespuiting uit, vooral gedurende de wintermaanden op jong of gevoelig gewas!

KARMA geeft echte meeldauw geen kans



De voordelen van Karma®

- Voorkomt en bestrijdt echte meeldauw
- Sterke contactwerking zonder residu
- Toegelaten in tomaat, komkommer, paprika, courgette, aubergine en augurk
- Geen gevaar voor resistentieopbouw
- Veiligheidstermijn 1 dag

Gebruik gewasbeschermingsmiddelen veilig. Lees vóór gebruik eerst het etiket en de productinformatie.

CERTIS
Als opbrengst telt

Certis Europe B.V. Postbus 1180 3600 BD Maarssen Safariweg 55 3605 MA Maarssen
T 0346 29 06 00 E info@certiseurope.nl I www.certiseurope.nl