

# ProteCtie Tuinbouw

Technische productinformatie voor effectieve gewasbescherming

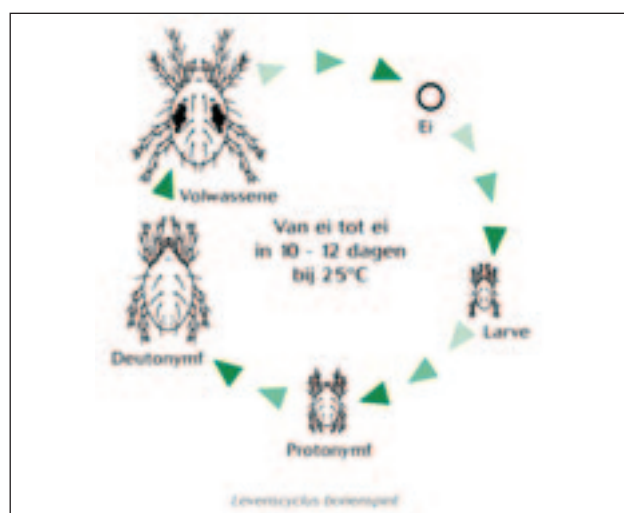
## Scelta: anti-spint & bio-safe



Scelta is toegelaten ter bestrijding van spint in de bedekte en onbedekte teelt van bloemisterijgewassen, boomkwekerijgewassen, vaste planten en de niet grondgebonden teelt van tomaten. Het middel werkt tegen alle ontwikkelingsstadia, is veilig voor natuurlijke vijanden en zacht voor het gewas.

### Anti-spint

Scelta bestrijdt mijten, zoals bonenspint, fruitspint en citrusspint. Het middel doodt alle ontwikkelingsstadia, dus zowel de eieren en larven als volwassen mijten. Daarmee onderscheidt het zich van veel andere acariciden. Scelta is een contactmiddel met nawerking van het onzichtbare residu. Het heeft geen systemische of translaminare werking. Mijten die met de spuitvloeistof in contact komen sterven snel, maar kunnen nog enige tijd op het blad blijven liggen. Vanaf een week na de bespuiting kunt u het bestrijdingsresultaat met een loep controleren.



Scelta werkt tegen alle stadia van spintmijten

### Goede afwisselpartner

De werkzame stof cyflumetofen behoort tot een relatief nieuwe chemische groep van gewasbeschermingsmiddelen met een werking tegen spint. In de chemische groep zitten geen andere middelen. Hierdoor is Scelta een uitstekende afwisselpartner in het pakket acariciden. Het is geformuleerd als suspensie concentraat (SC) en bevat 200 gram werkzame stof per liter.

### Bio-safe

Het middel is veilig voor natuurlijke vijanden, bijen en hommels en past perfect in een geïntegreerde teeltwijze. Scelta mag worden toegepast tijdens de bloei van gewassen. Scelta is zacht voor het gewas. Zowel in sier-teeltgewassen en in tomaat kan het veilig toegepast worden.

### Goed raken

Gebruik voldoende vloeistof om de eieren en mijten goed te raken. Toevoeging van een (super)uitvloeier verbetert de gewasbedekking.



## Advies

### Algemeen

- Aanbevolen concentratie voor gewasbespuiting: 0,1% (100 ml/100 l water)
- Gebruik voldoende vloeistof om de eieren en mijten goed te raken
- Toevoeging van een (super)uitvloeier verbetert de gewasbedekking

### Tomaat (niet-grondgebonden teelt)

- Gebruik 1 l/ha
- Behandel alleen de bovenste meter van de plant
- Gebruik max. 1.000 liter water per ha
- 2 toepassingen per 12 maanden
- Minimum spuitinterval 10 dagen
- Veiligheidstermijn 1 dag

### Bloemisterijgewassen (m.u.v. bedekte teelten van roos, boomkwekerijgewassen en vaste planten)

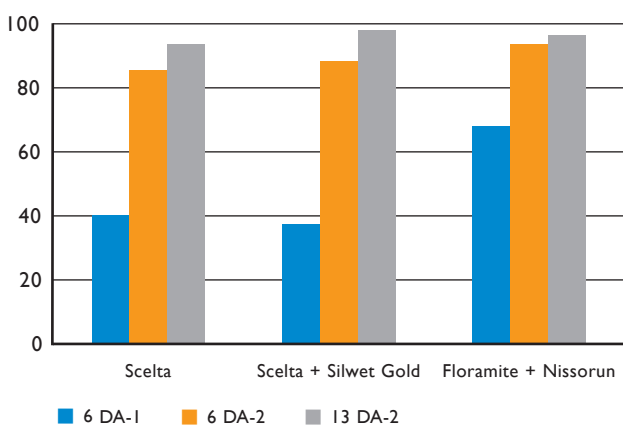
- Gebruik 1 l/ha. In onbedekte teelt boomkwekerijgewassen: 1,2 l/ha
- 2 toepassingen per blok, maximaal 4 toepassingen per 12 maanden
- Spuitinterval binnen een blok min. 7 dagen
- Tussen 2 blokken: minimaal 2 toepassingen met middelen uit een andere chemische groep

### Roos (bedekte teelt)

- Gebruik 1,5 l/ha
- 2 toepassingen per blok, maximaal 4 toepassingen per 12 maande
- Spuitinterval binnen een blok min. 7 dagen

- Tussen 2 blokken: minimaal 2 toepassingen met middelen uit een andere chemische groep

N.B. Afwisselen met acariciden uit andere chemische groepen voorkomt resistentie-opbouw en houdt de werkzaamheid van middelen intact.



Bestrijdingsresultaten van drie behandelingen op spint in tomaat, gemeten 6 dagen na eerste bespuiting en 6 en 12 dagen na tweede bespuiting (Bron: Botany)



Spintbestrijding in potroos met Scelta. Foto genomen 1 dag na tweede bespuiting (De Bredelaer, 2020)



## De voordelen van Scelta®

- Effectief tegen alle stadia van spint
- Snelle aanvangswerking
- Veilig voor natuurlijke vijanden, bijen en hommels
- Zacht voor het gewas
- Toepasbaar tijdens de bloei van gewassen

Scelta® is een geregistreerd merk van OAT Agrio Co., Ltd

Gebruik gewasbeschermingsmiddelen veilig. Lees vóór gebruik eerst het etiket en de productinformatie.